



Feldtiefe 2400 mm

NEU

Für einen gleitenden Lauf der Behälter.

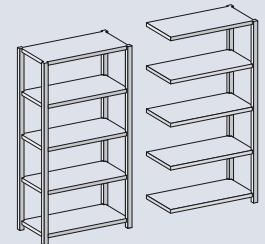
DURCHLAUFREGALE

Stecksystem ORION PLUS

- **Traglasten:** Fachlast: 200 und 400 kg
Feldlasten: Bis 2000 kg
Alle Angaben gelten bei gleichmäßiger Verteilung.
- **Abmessungen:** Regalhöhe: 2000 mm
Fachbreite: 1300 mm
Feldtiefen: 1200 und 2400 mm
- **Regalaußenmaße:** Breiten: Grundregal + 60 mm
Anbauregal + 10 mm
Tiefen: 1275 und 2475 mm
- **Ausführung:** Neigungswinkel der Fachebenen ca. 3-4°.
Höhenverstellbare Fachebenen im Abstand von 25 mm.
Röllchenleisten und Führungsschienen sind im Raster von 6 mm beliebig verstellbar.
Längsstabilisierung durch Aussteifungstraversen bzw. durch Spezialtraversen.
Spezialtraversen mit großer Rundung zur schonenden Entnahme von Behältern.
Zubehör bitte extra bestellen.



Feldtiefe 1200 mm



Grundregal Anbauregal



RAL-RG 614/1 (H 44)



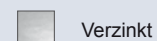
Normalröllchenleiste

(im Lieferumfang Regaltiefe 1200 mm enthalten):
Verwindungssteife Röllchenleiste aus glanzverzinktem Stahlblech. Normalröllchen gelb aus hochwertigem thermoplastischem Kunststoff (PP), schlagzäh und bruchfest, ermöglichen flexible Anpassung an alle Arten von Lagereinheiten, der Einsatz von Führungsschienen ist empfehlenswert.

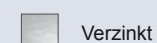
Spurkranzröllchenleiste

(im Lieferumfang Regaltiefe 2400 mm enthalten):
Nur geeignet für Lagergut mit stabiler Seitenkantung (z.B. Behälter), keine Führungsschienen erforderlich.

Stützprofile erhältlich in den Farben:



Fachböden, Spezial-/ Aussteifungstraversen, Anschlagleisten und Stützenverbindungen erhältlich in der Ausführung:





Verzinkt

Durchlaufregale							Grundregal Best.-Nr.	Anbauregal Best.-Nr.
Höhe x Breite x Tiefe	Fachlast	Feldlast	Anzahl Ebenen	Kanäle (pro Ebene)	Führungsschienen (pro Ebene)			
2000 x 1300 x 1200	200 kg	1000 kg	4	4	5	HZG 201213 KR	HZA 201213 KR	
2000 x 1300 x 2400	400 kg	2000 kg	4	4	-	HZG 202413 KR	HZA 202413 KR	



Verzinkt

Zusatzebenen für Durchlaufregale		
Breite x Tiefe	Fachlast	Best.-Nr.
1300 x 1200 mm	200 kg	KR 13120 GE
1300 x 2400 mm	400 kg	KR 13240 GE

Zusatzebene

Passende Zusatzebenen für Durchlaufregale aus dem Stecksystem ORION PLUS. Ohne Kästen und Zubehör.

Bauteile / Zubehör, extra		
Artikel	Passend für Regaltiefe	Best.-Nr.
Normalröllchenleiste	1200 mm	DLR-RLB-N33-1300
Spurkranzröllchenleiste	2400 mm	DLR-RLB-SP50-2600
Führungsschiene	1200 mm	DLR-AFÜ-1300
Bremsblech	-	DLR-BB

Führungsschiene

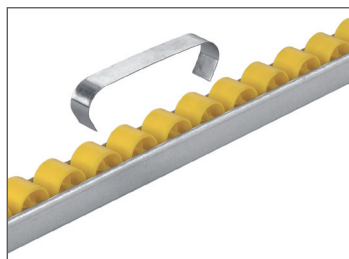
(im Lieferumfang bei Regaltiefe 1200 mm enthalten)
Zur Kanalunterteilung beim Einsatz von Normalröllchenleisten.

Bremsblech

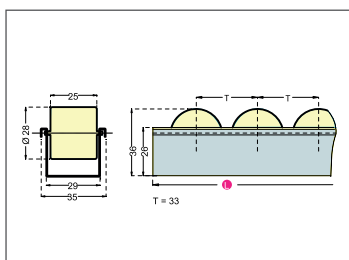
Aus Federstahl, kann an beliebiger Stelle befestigt werden. Bitte extra bestellen.



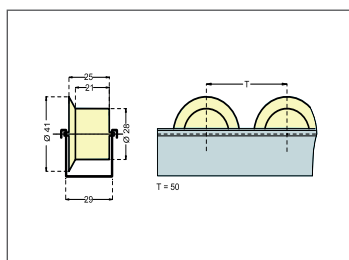
Führungsschiene



Bremsblech



Normalröllchenleiste



Spurkranzröllchenleiste