

# Sichtlagerkastenregal

Rahmen mit Tiefenriegel (Ausführung verzinkt), Fachebene Stahlfachboden verzinkt

**FACHLAST**  
**150 kg**

**FELDLAST**  
**2.000 kg**

**RAHMEN** ✓  
VORMONTIERT



Höhe 2.000 mm mit 10 Fachebenen, Tiefe 400 mm  
inkl. 40 Sichtlagerkästen, Größe 4

## Grundregal

Breite mm	Tiefe mm	Art.-Nr.
875	400	B3-80026-K

## Anbauregal

Art.-Nr.
B3-80027-K

Höhe 2.000 mm mit 8 Fachebenen, Tiefe 500 mm  
inkl. 21 Sichtlagerkästen, Größe 2

## Grundregal

Breite mm	Tiefe mm	Art.-Nr.
1.005	500	B3-80028-K

## Anbauregal

Art.-Nr.
B3-80029-K

Dieses BERT-Regal, bestückt mit Sichtlagerkästen, ist sofort einsatzbereit – in Lager, Werkstatt oder Betrieb. Die Feldbreiten sind auf eine optimale Bestückung mit Sichtlagerkästen ausgerichtet.

## Produktvorteile

- übersichtliche und platzsparende Lagerung
- hoher Qualitätsstandard bei Regal und Lagerkästen
- Preisvorteil als Regalset
- um weitere Sichtlagerkästen erweiterbar
- einfache Montage durch vormontierte Rahmen

## Bestellhinweise

- bei Bestellung gewünschte Farbe der Sichtlagerkästen angeben
- standardmäßig erfolgt die Lieferung in Farbe Blau

## Planungshinweise

- Feldbreiten sind Achsmaße, Bodentiefe ist Nenntiefe
- Außenmaß Regalbreite: Grundregal + 56 mm, Anbauregal + 0 mm
- Außenmaß Regaltiefe: Bodentiefe + 26 mm

Die angegebenen Traglasten gelten bei gleichmäßig verteilter Last.

# Sichtlagerkästen

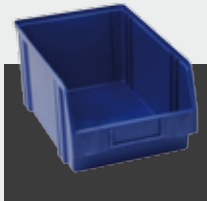
aus hochwertigem Polystyrol



Ordnung schaffen mit Sichtlagerkästen in bunten Farben und unterschiedlichsten Größen. Für die BERT-Lagerregale eine optimale Ergänzung.

## Produktvorteile

- Sichtlagerkästen aus Polystyrol
- formstabil und hochbelastbar
- beständig gegen Öle und Fette
- mit umlaufendem Stapelrand
- Möglichkeit für Etiketteneinschub



Größe 1



Größe 2



Größe 4

## Lagerkästen für Sichtlagerkastenregal

Typ	Außenmaß H x B x T mm	Innenmaß H x B x T mm
<b>Größe 2</b>	200 x 300 x 500	186 x 275 x 418
<b>Größe 4</b>	150 x 200 x 350	138 x 188 x 288

### Kastenfarbe Rot

Art.-Nr.
B9-13101-ROT
B9-13102-ROT

### Kastenfarbe Blau

Art.-Nr.
B9-13101-BLAU
B9-13102-BLAU

### Kastenfarbe Gelb

Art.-Nr.
B9-13101-GELB
B9-13102-GELB

### Kastenfarbe Grau

Art.-Nr.
B9-13101-GRAU
B9-13102-GRAU

## Lagerkästen, weitere Größe

Typ	Außenmaß H x B x T mm	Innenmaß H x B x T mm
<b>Größe 1</b>	130 x 140 x 230	113 x 125 x 195

### Kastenfarbe Rot

Art.-Nr.
B9-13103-ROT

### Kastenfarbe Blau

Art.-Nr.
B9-13103-BLAU

### Kastenfarbe Gelb

Art.-Nr.
B9-13103-GELB

### Kastenfarbe Grau

Art.-Nr.
B9-13103-GRAU

Die angegebenen Traglasten gelten bei gleichmäßig verteilter Last.