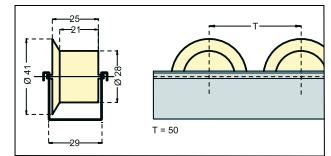


Regaltiefe 1200 mm mit Normalröllchen



Führungsschiene für Normalröllchenleisten



Regaltiefe 2400 mm mit Spurranzröllchen



Bremsblech (optional erhältlich)



→ Durchlaufregale

Stecksystem ORION PLUS

Rollenbahnen sorgen dafür, dass die Ware zur Entnahmestelle **selbsttätig vorrückt** - Schwerkraftprinzip.

Neigungswinkel der Fachebenen ca. 3-4°.

Röllchenleisten und Führungsschienen sind im Raster von 6 mm beliebig verstellbar.

Spezialtraversen mit großer Rundung zur schonenden Entnahme von Behältern.

Ebenen im Abstand von 25 mm schraublos höhenverstellbar.

Fachlast: 200 / 400 kg
Feldlast: 1000 / 2000 kg

					Breite 1300 mm		
Höhe	Tiefe	Führungsschienen pro Ebene	Fachlast	Feldlast	Grundregal	Anbauregal	Zusatzebene
Durchlaufregal mit 4 Ebenen - 4 Kanäle pro Ebene					Oberfläche: Verzinkt		
2000 mm	1200 mm	5	200 kg	1000 kg	HZG 201213 KR	HZA 201213 KR	KR 13120 GE
2000 mm	2400 mm	-	400 kg	2000 kg	HZG 202413 KR	HZA 202413 KR	KR 13240 GE

Zubehör		Best.-Nr.
Normalröllchenleiste - für Tiefe 1200 mm -	Leiste aus verzinktem Stahlblech, Röllchen (gelb) aus thermoplastischem Kunststoff (PP), schlagzäh und bruchfest. Führungsschienen sind empfehlenswert.	DLR-RLB-N33-1300
Spurranzröllchenleiste - für Tiefe 2400 mm -	Nur geeignet für Lagergut mit stabiler Seitenkantung (z.B. Behälter). Keine Führungsschienen erforderlich.	DLR-RLB-SP50-2600
Führungsschiene - für Tiefe 1200 mm -	Kanalunterteilung für Normalröllchenleisten.	DLR-AFÜ-1300
Bremsblech - für Tiefe 1200 / 2400 mm -	Aus Federstahl. Sorgt für einen gleichmäßigen Lauf der Behälter. An beliebiger Stelle zu befestigen.	DLR-BB